



AERONAUTIC CONNECTORS CONNECTIQUE AÉRONAUTIQUE

Benefiting from its extensive background manufacturing electro-acoustic equipment, FACTEM manufactures several connectors ideal for an aeronautic environment. FACTEM's efficiency and expertise ensures you the highest quality of performance, robustness, and reliability.

Fort de son expérience en équipements acoustiques pour l'aéronautique, FACTEM fabrique une gamme de connecteurs adaptés à cet environnement. Les compétences et le savoir-faire de l'entreprise appliqués à la conception, au développement et à la production, vous garantissent performance, robustesse et fiabilité.

These connectors are specially designed to be used with aeronautic and military equipment, designed to withstand harsh environments. The connectors SPI 15, SPI 16, SPI 19 and SPI 20 are used to interface boom microphones with the pilot helmets or headsets.

Ces connecteurs sont particulièrement destinés aux équipements aéronautiques et militaires et répondent aux normes et contraintes de ces environnements. Pour exemple : ils sont utilisés comme interfaces entre le microphone, monté sur rail ou flexible, et le casque de protection communicant du pilote d'hélicoptère.



TECHNICAL DATA CARACTÉRISTIQUES TECHNIQUES

- Number of Contacts: 2 + shield for SPI 19 and SPI 20
Nombre de contacts : 2 + une masse pour SPI 19 et SPI 20
- Body Material: thermoplastic V0
Matière du corps : Thermoplastique
- Contacts Material: cupro-nickel
Matière des contacts : cupro-nickel
- Dielectric Strength: 500 V eff
Rigidité diélectrique : 500 V efficaces
- Isolation: $\geq 20M\Omega$ at 100V
Résistance d'isolement : $\geq 20M\Omega$ à 100V
- Current Max: 1 A
Courant max : 1 A
- Mechanical Endurance: ≥ 5.000 mating cycles
Endurance mécanique : ≥ 5.000 cycles d'accouplement
- Coupling Strength : ≥ 2.5 DaN
Effort d'accouplement axial : ≥ 2.5 DaN
- Disconnection Strength : ≥ 2.5 DaN
Effort de désaccouplement axial : ≥ 2 DaN
- RoHS Compliant
Conforme RoHS

REFERENCE
RÉFÉRENCES

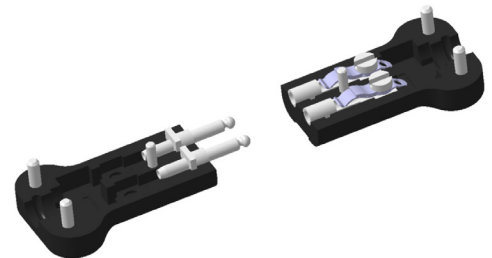
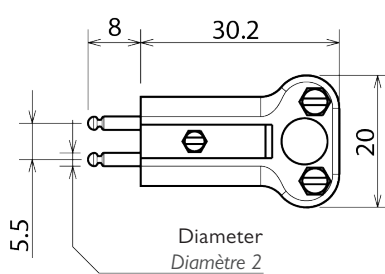
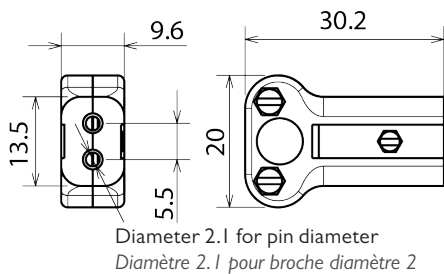
Type Type	Contacts Contacts	Reference Référence	NSN NNO
Male Mâle	2 contacts 2 contacts	SP115	5935-14-252-6895
Female Femelle	2 contacts 2 contacts	SP116	5935-14-222-7577
Male Mâle	2 contacts + shield 2 contacts + masse	SP119	5935-14-208-2183
Female Femelle	2 contacts + shield 2 contacts + masse	SP120	5935-14-201-7837

DIMENSIONS AND CABLING
ENCOMBREMENTS ET CÂBLAGE

Connectors 2 Contacts (SPI 15, SPI 16)
Connecteurs à 2 contacts (SPI 15, SPI 16)

Dimension (in mm)
Encombrement (mm)

Wiring
Câblage



Connectors 2 contacts + Shield (SPI 19, SPI 20)
Connecteurs à 2 contacts + masse (SPI 19, SPI 20)

